

德国屋面工人职业技能培训制度概述

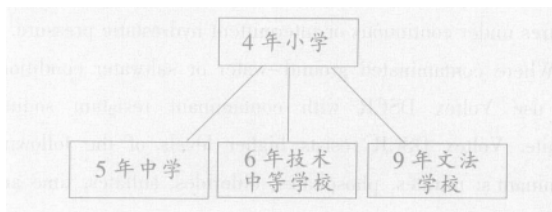
盖德·万德费尔特

(德国屋面工程协会)

摘要:介绍了德国屋面工人职业技能培训制度。在德国,屋面工人职业技能培训由培训公司和政府办的职业学校负责;希望从事屋面行业的人员经3年学徒期培训后,可以继续深造成为屋面技师。

关键词:德国;屋面行业;职业培训

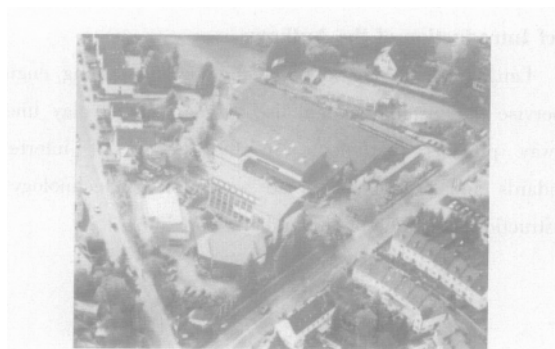
1 德国的教育体系



2 双重教育体系

2.1 培训公司(屋面行业公司和其他行业公司)

- 1) 毕业人员寻找注册的知名屋面技工培训公司
- 2) 签订3年的学徒工合同
- 3) 作为屋面行业新的从业人员登记培训



2.2 政府办的职业学校

- 1) 传授理论知识
- 2) 学制3年
- 3) 每天或每周一次的部分时间培训

4) 对所在地区负责

2.3 双重体系的责任

培训公司:

- 1) 对整个学徒期负责
- 2) 培训一般都直接安排在公司的工作工地
- 3) 培训的依据是对学徒工的有关管理条例

职业学校:

- 1) 负责学徒期的理论课程
- 2) 理论课程的依据是行业对职业培训的要求

3 屋面学徒工的学徒期

3.1 公司培训期

3.1.1 开始学徒期

学徒期为3年,基本的培训内容包括:1) 学徒和公司的权利与责任;2) 工作中的安全与健康保护;3)



环境保护; 4) 工作准备; 5) 创建建筑工地; 6) 了解建筑材料; 7) 学习读图; 8) 绘制草图; 9) 测量; 10) 砌砖、抹灰、浇筑混凝土。

学徒期的实践包括: 1) 在屋面和外墙使用石板、屋面片材、油毡瓦、波形板、粘土屋面瓦、混凝土屋面瓦等; 2) 使用塑料和沥青产品为屋面和其它建筑部位做防水; 3) 铺设金属板, 包括: 铜板、铅板、锌板、不锈钢板; 4) 安装避雷装置; 5) 安装照明设备; 6) 安装能量收集系统。

3.1.2 在公司建筑工地的培训

因为工地的相似而造成的培训内容不足会被地方投诉, 需采用范围广泛的培训来弥补, 如通过屋面培训学校来完成公司的培训。

3.1.3 资金

培训过程和学徒们住宿的费用都由“屋面行业补偿基金”负责; 所有的屋面公司组成了一个组织, 将总

收入的 1% 用来资助培训; 培训公司根据每年的情况得到经济资助。

3.2 职业学校

学徒期的理论学习:

1) 内容: 根据课程提纲所列的学习内容, 在专业课程中传授理论知识。

2) 时间: 每天的部分时间 (每周 1~2 天) 或每周的部分时间 (大约每个学年 12~14 周, 大概 3 周为一个阶段)。



3.3 考试

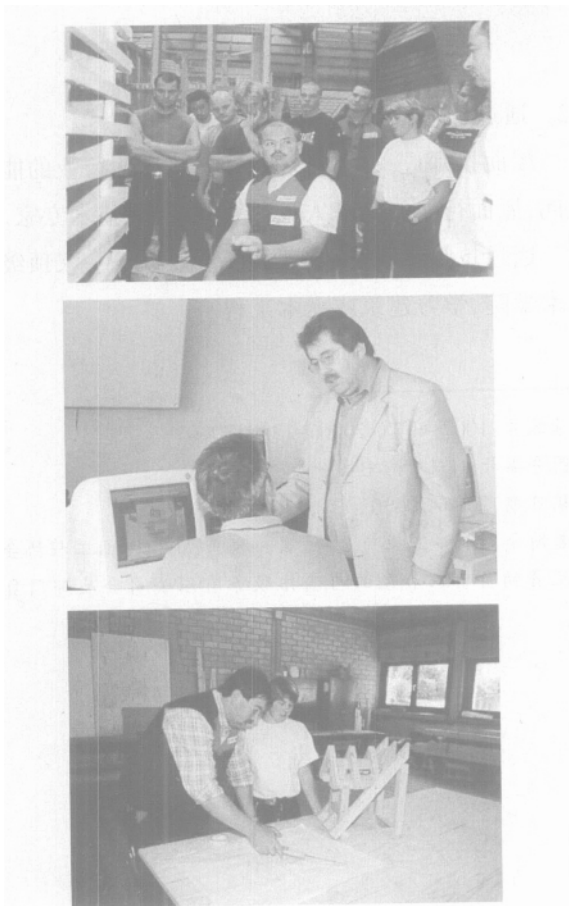
参加协会的地方考试机构举行的由主席、雇主代表、工人代表和职业学校的老师组织的期中和期末考试。

1) 期中考试。在第 2 年培训结束前, 考试内容为前 3 个半年培训期的理论和实践知识、3 项实践任务和笔试。

2) 期末考试。要求完成 3 年的培训期; 参加期中考试——结果不是决定性的。

3) 进一步的要求: 获得相关证书; 参加范围广泛的培训; 在学徒期结束前后不久参加考试, 考试内容包括 3 年培训的所有理论和实践知识、4 项实践任务、4 个部分的笔试和口头测试。

通过期末考试, 成为屋面技工。没有通过期末考试



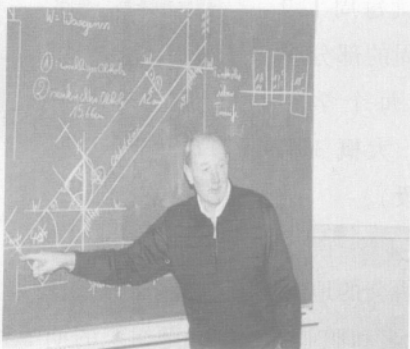
试的,可以有2次补考的机会(没有通过的部分);还可根据学徒的要求,延长半年培训期。

4 进一步的培训

4.1 深造成为屋面技师

成为有资质的技工或工头,要参加屋面行业培训中心、行业供应商、专业的批发商和它的教育机构的课程和研讨会。

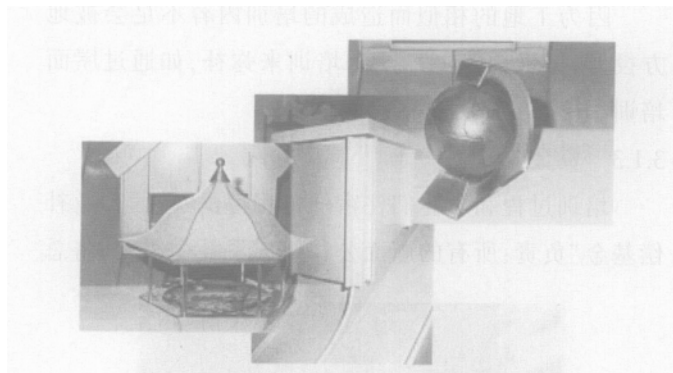
要求:作为屋面技工通过考试;通过考试后参加行业实践,参观学习,准备参加屋面技师考试。



例如,位于梅因的德国屋面贸易培训中心 BBZ 的培训是:9个月的全日制学习,约1800个学时;技师考试的强化准备,分为4个部分:1)专业的实践;2)专业的理论;3)商业管理知识,包括贸易和法律;4)传授知识的能力。

协会的考试机构举行技师考试,由主席、雇主代表、工人代表和辅助人员(如培训中心的老师)组织。

通过考试成为屋面技师,作为一名屋面技师必须:成立一家屋面公司;参与屋面培训;在屋面行业如工业和商业领域中担当主导。



4.2 通过技师考试后的进一步深造

屋面技师进一步深造的可能性:屋面行业的能源顾问;屋面行业的管理人员;屋面行业的技术专家。

通过技师考试后,屋面技师可以进入一家顶级的技术学院,学习建筑或土木工程。

文章编号:1007-497X(2006)-13-0130-03

中图分类号:G71 中图分类号:A

收稿日期:2006-10-30

作者简介:盖德·万德费尔特,文科硕士,德国屋面工程协会会展及营销负责人和屋面与墙体服务有限公司会展部门负责人。